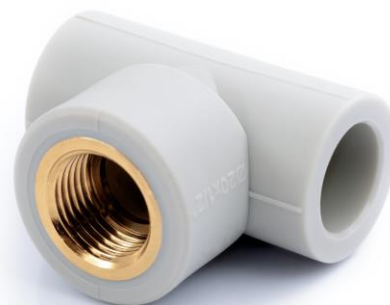




Średnica mm	Opakowanie szt.	Kod
20x1/2"	10	833.220
20x3/4"	10	833.222
25x1/2"	10	833.225
25x3/4"	10	833.325
32x3/4"	10	833.332



Trójnik V33 z gwintem wewnętrznym służy do tworzenia instalacji z rurami zgrzewanymi PP-R.

Złączki przeznaczone do przesyłu wody pitnej, instalacji centralnego ogrzewania, chłodniczych, klimatyzacyjnych, przemysłowych, a także sprężonego powietrza.

CECHY CHARAKTERYSTYCZNE

- odporność na korozję chemiczną i elektrochemiczną,
- niskie straty ciśnienia,
- cicha praca instalacji,
- wysoka trwałość i niezawodność, gwarantowana jakość,
- łatwość instalacji,
- higieniczność.

WŁAŚCIWOŚCI

- gwarancja ubezpieczona na system (rury + złączki): 10 lat
- typoszereg S 2,5 (PN20),
- gęstość w temp. 23°C zgodnie z DIN 53479 - 0,898g/cm³,
- współczynnik przewodności cieplnej przy 20°C - 0,24 W/m*K,
- temperatura topnienia 150-154°C.

PARAMETRY STOSOWANIA

Tmax: 95°C (awaryjnie do 100°C); Pmax: 20 bar

Ponad 50-cio letnia żywotność przy typowych parametrach pracy instalacji wodociagowych z zabezpieczeniami termicznymi lub instalacji sprężonego powietrza.

W instalacjach z kotłami na paliwo stałe zalecane jest zastosowanie wymiennika ciepłego lub zbiornika buforowego.

Dobry wybór ma znaczenie

www.prandelli.pl



ATESTY

- Atest Higieniczny B-BK-60210-0965/21
- Krajowa Deklaracja Właściwości Użytkowych 01/V/2019

CHARAKTERYSTYKA WYMIAROWA

V33	D/G	X	Y	Z
	20x1/2"	58	48	35
	20x3/4"	65	58	45
	25x1/2"	60	53	35
	25x3/4"	43	59	53
	32x3/4"	63	60	39