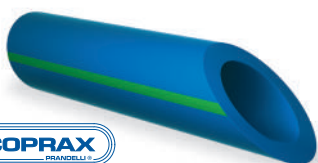


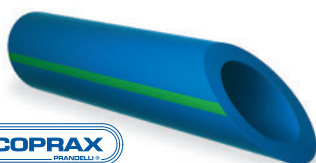
PRANDELLI CENNIK 09/2020

System rur i złączek polipropylenowych
COPRAX



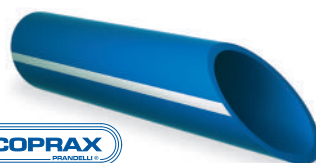
Rura polipropylenowa SDR 6 (PN20) w sztangach 4m

Średnica mm	Kod	Opakowanie (m)	Cena netto zł/m
20x3.4	700.020	100	4,02
25x4.2	700.025	100	7,46
32x5.4	700.032	40	11,22
40x6.7	700.040	20	20,11
50x8.4	700.050	20	31,11
63x10.5	700.063	16	46,94
75x12.5	700.075	12	65,80
90x15	700.090	8	99,94
110x18	700.095	8	109,55



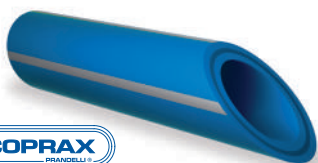
Rura polipropylenowa SDR 7,4 (PN16) w sztangach 4m

Średnica mm	Kod	Opakowanie (m)	Cena netto zł/m
50x6.9	701.650	20	21,08
63x8.6	701.663	16	30,97
75x10.3	701.675	12	42,20
90x12.3	701.690	8	62,10
110x15.1	701.695	8	102,17
125x17.1	701.696	4	216,33



Rura polipropylenowa SDR 11 (PN10) w sztangach 4m

Średnica mm	Kod	Opakowanie (m)	Cena netto zł/m
32x2.9	701.532	40	6,77
40x3.7	701.540	20	11,34
50x4.6	701.550	20	15,97
63x5.8	701.563	16	25,89
75x6.8	701.575	12	35,14
90x8.2	701.590	8	54,71
110x10.0	701.595	8	76,15



Rura Fibra Aqua SDR 7,4 (PN16) w sztangach 4m

Średnica mm	Kod	Opakowanie (m)	Cena netto zł/m
20x2.8	703.620	100	5,49
25x3.5	703.625	100	7,97
32x4.4	703.632	40	12,72
40x5.5	703.640	20	20,40
50x6.9	703.650	20	31,79
63x8.6	703.663	16	47,92
75x10.3	703.675	12	70,34
90x12.3	703.690	8	97,36
110x15.1	703.695	8	146,69
125x17.1	703.696	4	186,48



K10 mufa

Średnica mm	Kod	Opakowanie worek/karton (szt.)	Cena netto zł/szt.
20	710.020	10/240	1,02
25	710.025	10/140	1,38
32	710.032	10/90	3,18
40	710.040	5/50	5,04
50	710.050	2/20	9,08
63	710.063	1/20	12,63
75	710.075	1/12	18,16
90	710.090	1/8	35,33
110	710.095	1/5	69,47
125	710.096	1/4	78,61



K11 złączka z gwintem zewnętrznym GZ

Średnica mm	Kod	Opakowanie worek/karton (szt.)	Cena netto zł/szt.
20x1/2"	711.220	10/120	9,50
20x3/4"	711.320	10/60	13,53
25x1/2"	711.225	10/100	11,56
25x3/4"	711.325	10/80	13,53
25x1"	711.425	10/40	30,70
32x1/2"	711.232	5/50	30,70
32x3/4"	711.332	5/50	19,00
32x1"	711.432	5/45	27,86
40x1 1/4"	711.540	2/16	55,08
50x1.1/2"	711.650	2/12	65,80
63x2"	711.763	1/8	86,49
75x2 1/2"	711.875	1/5	134,96
90x3"	711.990	1/3	171,68
110x4"	711.095	1/2	968,85
125x5"	711.096	1	1713,00



K12 złączka z gwintem zewnętrznym nypłowa

Średnica mm	Kod	Opakowanie worek/karton (szt.)	Cena netto zł/szt.
20x1/2"	712.220	10/80	14,80
20x3/4"	712.320	10/60	16,63
25x1/2"	712.225	10/80	16,04
25x3/4"	712.325	10/60	16,63
25x1"	712.425	10/40	29,27
32x1/2"	712.232	5/70	28,84
32x3/4"	712.332	5/45	28,84
32x1"	712.432	5/35	35,83
40x1 1/4"	712.540	2/16	51,66
50x1 1/2"	712.650	2/14	68,33
63x2"	712.763	1/8	98,52
75x2 1/2"	712.875	1/5	134,96



K13 złączka z gwintem wewnętrznym GW

Średnica mm	Kod	Opakowanie worek/karton (szt.)	Cena netto zł/szt.
20x1/2"	713.220	10/140	9,50
20x3/4"	713.320	10/60	12,25
25x1/2"	713.225	10/100	11,56
25x3/4"	713.325	10/60	12,25
25x1"	713.425	10/40	26,41
32x1/2"	713.232	5/60	20,62
32x3/4"	713.332	5/60	20,62
32x1"	713.432	5/40	32,68
40x1 1/4"	713.540	2/24	50,40
50x1 1/2"	713.650	2/14	67,38
63x2"	713.763	1/10	94,27
75x2 1/2"	713.875	1/6	125,80
90x3"	713.990	1/3	674,93
110x4"	713.095	1/2	848,86
125x5"	713.096	1	1254,22



K14 złączka z gwintem wewnętrznym nypłowa

Średnica mm	Kod	Opakowanie worek/karton (szt.)	Cena netto zł/szt.
20x1/2"	714.220	10/100	14,14
20x3/4"	714.320	10/70	16,24
25x1/2"	714.225	10/140	15,42
25x3/4"	714.325	10/70	16,24
32x1/2"	714.232	5/45	20,62
32x3/4"	714.332	5/45	20,62
32x1"	714.432	5/50	32,68
40x1 1/4"	714.540	2/18	50,41
50x1 1/2"	714.650	2/14	67,38
63x2"	714.763	1/10	94,27
75x2 1/2"	714.875	1/6	125,74



K15 złączka z ruchomą nakrętką

Średnica mm	Kod	Opakowanie worek/karton (szt.)	Cena netto zł/szt.
20x1/2"	715.220	10/80	24,53
20x3/4"	715.320	10/80	24,53
25x3/4"	715.325	10/60	27,52
25x1"	715.425	10/60	27,52
32x1 1/4"	715.532	5/35	46,86
40x1 1/2"	715.640	2/20	81,52
50x2"	715.750	1/12	109,73
63x2 1/2"	715.863	1/10	151,49



K17 mufa elektrooporowa

Średnica mm	Kod	Opakowanie worek/karton (szt.)	Cena netto zł/szt.
20	717.020	10/80	32,33
25	717.025	10/60	35,46
32	717.032	10/40	37,61
40	717.040	5/25	48,87
50	717.050	2/16	58,62
63	717.063	1/10	66,13
75	717.075	1/5	83,22
90	717.090	1/3	113,45
110	717.095	1/2	123,24
125	717.096	1/2	297,84



K18 tuleja do złącza kołnierowego

Średnica mm	Kod	Opakowanie worek/karton (szt.)	Cena netto zł/szt.
75	718.075	1/1	22,08
90	718.090	1/1	31,44
110	718.095	1/6	67,63
125	718.096	1/4	135,37



K19 złącze kołnierowe

Średnica mm	Kod	Opakowanie worek/karton (szt.)	Cena netto zł/szt.
75	719.075	1/1	349,43
90	719.090	1/1	449,66
110	719.095	1/1	689,04
125	719.096	1/1	832,35



K20 kolano 90°

Średnica mm	Kod	Opakowanie worek/karton (szt.)	Cena netto zł/szt.
20	720.020	10/170	1,28
25	720.025	10/100	1,80
32	720.032	10/50	3,78
40	720.040	5/25	8,36
50	720.050	2/14	14,42
63	720.063	1/8	19,95
75	720.075	1/4	27,85
90	720.090	1/3	56,58
110	720.095	1/2	106,74
125	720.096	1/1	193,01



K21 kolano 90° z gwintem zewnętrznym GZ

Średnica mm	Kod	Opakowanie worek/karton (szt.)	Cena netto zł/szt.
20x1/2"	721.220	10/100	10,54
25x3/4"	721.325	10/50	14,35
32x1"	721.432	5/30	33,24



K23 kolano 90° z gwintem wewnętrznym GW

Średnica mm	Kod	Opakowanie worek/karton (szt.)	Cena netto zł/szt.
20x1/2"	723.220	10/70	9,87
25x1/2"	723.225	10/90	15,02
25x3/4"	723.325	10/60	14,35
32x3/4"	723.332	5/35	29,73
32x1"	723.432	5/30	30,58



K24 kolano 90° z gwintem wewnętrznym nypłowe

Średnica mm	Kod	Opakowanie worek/karton (szt.)	Cena netto zł/szt.
20x1/2"	724.220	10/80	9,87



K25 kolano 90° z ruchomą nakrętką

Średnica mm	Kod	Opakowanie worek/karton (szt.)	Cena netto zł/szt.
20x3/4"	725.320	10/80	22,03
25x1"	725.425	10/50	30,91
32x1 1/4"	725.532	5/30	50,89



K26 kolano 90° nypłowe (zewn./wewn.)

Średnica mm	Kod	Opakowanie worek/karton (szt.)	Cena netto zł/szt.
20	726.020	10/200	1,75
25	726.025	10/100	2,79



K28 łuk dwukielichowy

Średnica mm	Kod	Opakowanie worek/karton (szt.)	Cena netto zł/szt.
20x20	728.020	10/100	6,14



K29 obejście dwukielichowe

Średnica mm	Kod	Opakowanie worek/karton (szt.)	Cena netto zł/szt.
20x20	729.020	10/40	8,48



K30 trójnik

Średnica mm	Kod	Opakowanie worek/karton (szt.)	Cena netto zł/szt.
20	730.020	10/120	1,38
25	730.025	10/70	2,57
32	730.032	5/40	4,75
40	730.040	5/20	8,74
50	730.050	2/12	15,55
63	730.063	1/7	22,57
75	730.075	1/3	30,64
90	730.090	1/3	59,54
110	730.095	1/2	132,93
125	730.096	1/1	202,91



K31 trójnik z gwintem zewnętrznym GZ

Średnica mm	Kod	Opakowanie worek/karton (szt.)	Cena netto zł/szt.
20x1/2"	731.220	10/70	12,54
25x3/4"	731.325	10/40	16,37
32x1"	731.432	5/25	30,58



K33 trójnik z gwintem wewnętrznym GW

Średnica mm	Kod	Opakowanie worek/karton (szt.)	Cena netto zł/szt.
20x1/2"	733.220	10/80	11,89
25x1/2"	733.225	10/70	16,99
25x3/4"	733.325	10/40	15,59
32x1/2"	733.232	5/25	22,21
32x3/4"	733.332	5/25	25,51
32x1"	733.432	5/25	29,22



K36 trójnik z redukcją

Średnica mm	Kod	Opakowanie worek/karton (szt.)	Cena netto zł/szt.
25x20x20	736.320	10/70	3,99
25x25x20	736.225	10/70	3,99



K41 redukcja kształtka/rura

Średnica mm	Kod	Opakowanie worek/karton (szt.)	Cena netto zł/szt.
K25xR20	741.320	10/150	2,37
K32xR20	741.420	10/150	2,87
K32xR25	741.425	10/150	2,87
K90xR63	741.963	1/14	30,80
K90xR75	741.975	1/8	30,80
K110xR63	741.063	1/8	45,71
K110xR75	741.075	1/8	45,71
K110xR90	741.090	1/6	45,71
K125xR110	741.096	1/2	198,28



K35 trójnik z redukcją

Średnica mm	Kod	Opakowanie worek/karton (szt.)	Cena netto zł/szt.
25x20x25	735.225	10/80	4,11
32x20x32	735.232	5/40	5,89
32x25x32	735.332	5/40	5,89
40x20x40	735.240	5/25	8,80
40x25x40	735.340	5/20	8,80
40x32x40	735.440	5/20	8,80
50x20x50	735.250	2/14	14,93
50x25x50	735.350	2/14	14,93
50x32x50	735.450	2/14	14,93
50x40x50	735.550	2/12	14,93
63x25x63	735.363	1/10	22,92
63x32x63	735.463	1/8	22,92
63x40x63	735.563	1/8	22,92
63x50x63	735.663	1/8	22,92
75x32x75	735.475	1/5	31,81
75x40x75	735.575	1/5	31,81
75x50x75	735.675	1/5	31,81
75x63x75	735.775	1/5	31,81
90x63x90	735.790	1/3	105,11
90x75x90	735.890	1/3	105,11
110x75x110	735.895	1/2	132,93
110x90x110	735.995	1/2	135,23
125x75x125	735.896	1/1	202,83
125x90x125	735.996	1/1	202,83
125x110x125	735.096	1/1	202,83



K40 redukcja

Średnica mm	Kod	Opakowanie worek/karton (szt.)	Cena netto zł/szt.
25x20	740.225	10/180	1,75
32x20	740.232	10/120	2,28
32x25	740.332	10/110	2,28
40x20	740.240	5/60	4,69
40x25	740.340	5/60	4,69
40x32	740.440	5/50	4,69
50x20	740.250	2/30	8,92
50x25	740.350	2/30	8,74
50x32	740.450	2/30	8,74
50x40	740.550	2/30	8,74
63x25	740.363	1/20	14,35
63x32	740.463	1/20	14,35
63x40	740.563	1/20	13,70
63x50	740.663	1/20	13,70
75x32	740.475	1/14	18,72
75x40	740.575	1/14	18,72
75x50	740.675	1/14	18,72
75x63	740.775	1/14	18,72



K47 złączka siodełkowa

Średnica mm	Kod	Opakowanie worek/karton (szt.)	Cena netto zł/szt.
20x50	747.620	10/200	4,73
20x63	747.720	10/200	4,73
20x75	747.820	10/200	4,73
20x90	747.920	10/200	4,73
25x50	747.625	10/120	6,64
25x63	747.725	10/120	6,64
25x75	747.825	10/120	6,64
25x90	747.925	10/120	6,64
32x63	747.732	10/70	8,41
32x75	747.832	10/70	6,64
32x90	747.932	10/70	6,98
32x110	747.132	5/70	7,25
40x90	747.940	5/50	9,12
40x110	747.140	5/45	9,12



K48 złączka siodełkowa z gwintem wewnętrznym GW

Średnica mm	Kod	Opakowanie worek/karton (szt.)	Cena netto zł/szt.
50x25x1/2"	748.250	10/120	16,80
63x25x1/2"	748.263	10/120	17,85
75x25x1/2"	748.275	10/120	17,85
90x25x1/2"	748.290	10/120	17,85
50x25x3/4"	748.350	10/70	18,82
63x32x3/4"	748.363	10/70	20,85
75x32x3/4"	748.375	10/70	20,91
90x32x3/4"	748.390	10/70	21,64



K50 zawór odcinający grzybkowy

Średnica mm	Kod	Opakowanie worek/karton (szt.)	Cena netto zł/szt.
20	750.020	2/28	56,49
20 z przedłużką	750.120	2/20	65,77
25	750.025	2/20	68,85
25 z przedłużką	750.125	2/16	75,87
32	750.032	2/16	96,32
32 z przedłużką	750.132	2/16	112,31



K50 zawór odcinający grzybkowy z pokrętkiem

Średnica mm	Kod	Opakowanie worek/karton (szt.)	Cena netto zł/szt.
20	750.320	2/16	60,32
25	750.325	2/16	79,32
32	750.332	2/16	82,24



K49 złączka siodełkowa PP/PFM

Średnica mm	Kod	Opakowanie worek/karton (szt.)	Cena netto zł/m
75x(25)x16	749.175	10	26,31



K53 zawór kulowy z uchwytem

Średnica mm	Kod	Opakowanie worek/karton (szt.)	Cena netto zł/szt.
20	753.020	2/40	34,52
25	753.025	2/30	43,93
32	753.032	2/20	59,43
40	753.040	2/16	95,48
50	753.050	1/10	167,46
63	753.063	1/5	262,46
75	753.075	1/3	395,02



K54 zawór grzybkowy z pokrętkiem

Średnica mm	Kod	Opakowanie worek/karton (szt.)	Cena netto zł/szt.
20	754.020	5/100	31,58
25	754.025	5/100	40,04



K51 zawór odcinający kulowy

Średnica mm	Kod	Opakowanie worek/karton (szt.)	Cena netto zł/szt.
20	751.020	2/20	76,15
25	751.025	2/20	76,15
20 bez rozety	751.820	2/20	66,49
25 bez rozety	751.825	2/20	66,49



K71 kolano nypłowe 45°

Średnica mm	Kod	Opakowanie (m)	Cena netto zł/m
20x20 M/F	771.020	10/200	2,62



K60 zaślepka

Średnica mm	Kod	Opakowanie worek/karton (szt.)	Cena netto zł/szt.
20	760.020	10/300	1,28
25	760.025	10/200	1,77
32	760.032	10/120	2,03
40	760.040	5/60	5,29
50	760.050	2/40	10,67
63	760.063	1/25	14,61
75	760.075	1/20	19,39
90	760.090	1/10	34,84
110	760.095	1/5	67,57
125	760.096	1/5	83,13



K70 kolano 45°

Średnica mm	Kod	Opakowanie worek/karton (szt.)	Cena netto zł/szt.
20	770.020	10/150	2,09
25	770.025	10/100	3,07
32	770.032	10/50	4,45
40	770.040	5/30	8,48
50	770.050	2/20	15,19
63	770.063	1/10	21,84
75	770.075	1/8	28,68
90	770.090	1/3	56,92
110	770.095	1/2	106,69
125	770.096	1/2	171,93



K83 kolano 90° z gwintem wewnętrznym z wieszakiem

Średnica mm	Kod	Opakowanie (m)	Cena netto zł/m
20x1/2"	783.220	10/60	9,85



K84 kolano 90° z gwintem wewnętrznym z wieszakiem do metalowej prowadnicy

Średnica mm	Kod	Opakowanie (m)	Cena netto zł/m
20x1/2"	784.220	10/80	9,85



**K85 komplet:
2 kolana K84 + metalowa prowadnica**

Średnica mm	Kod	Opakowanie worek/karton (szt.)	Cena netto zł/szt.
20x1/2"	785.220	1/16	34,36



**K86 kolano 90°
z gwintem wewnętrznym naścienne**

Średnica mm	Kod	Opakowanie worek/karton (szt.)	Cena netto zł/szt.
20x1/2"	786.220	10/80	13,53



K87 modułowe podejście pod baterie

Średnica mm	Kod	Opakowanie worek/karton (szt.)	Cena netto zł/szt.
20x1/2"x20	787.220	2/20	29,35



K90 obejście (mijanka)

Średnica mm	Kod	Opakowanie worek/karton (szt.)	Cena netto zł/szt.
20	790.020	10/150	6,54
25	790.025	10/100	7,91
32	790.032	5/70	10,28



K91 śrubunek rura-gwint zewnętrzny

Średnica mm	Kod	Opakowanie worek/karton (szt.)	Cena netto zł/szt.
25x3/4"	791.325	10/50	34,34
32x1"	791.432	5/40	39,84
40x1 1/4"	791.540	2/20	60,20
50x1 1/2"	791.650	1/14	90,17
63x2"	791.763	1/10	133,27



K92 łącznik

Średnica mm	Kod	Opakowanie worek/karton (szt.)	Cena netto zł/szt.
20	792.020	10/100	22,64
25	792.025	10/50	23,03
32	792.032	5/40	28,14
40	792.040	2/20	36,48
50	792.050	1/14	48,71



K96 śrubunek chromowany

Średnica mm	Kod	Opakowanie worek/karton (szt.)	Cena netto zł/szt.
1/2"x1/2"	796.220	10/100	24,26
3/4"x3/4"	796.325	10/50	30,78
1"x1"	796.432	5/50	33,05



Korek do testowania

Średnica mm	Kod	Opakowanie worek/karton (szt.)	Cena netto zł/szt.
20	799.987	10/120	2,59
25	799.988	10/80	2,98



Poziomica

Kod	Opakowanie worek/karton (szt.)	Cena netto zł/szt.
799.990	1/1	103,40



Nożyce

Średnica mm	Kod	Opakowanie worek/karton (szt.)	Cena netto zł/szt.
0-40	799.999	1/1	144,73



Nożyce

Średnica mm	Kod	Opakowanie worek/karton (szt.)	Cena netto zł/szt.
0-75	799.998	1/1	541,14



**Nożyce
(ze zintegrowanym obcinakiem kabli)**

Średnica mm	Kod	Opakowanie worek/karton (szt.)	Cena netto zł/szt.
0-40	799.997	1/1	238,05



Zgrzewarka jedno-matrycowa

Kod	Opakowanie worek/karton (szt.)	Cena netto zł/szt.	
bez matryc	799.901	1/1	878,91

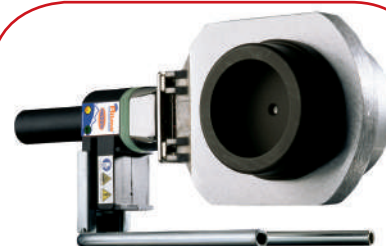
- moc grzewcza płyty 500 W
- zasilanie 230V, 50/60 Hz
- temp. pracy 260°C – termostatyczna
- w komplecie podstawa i metalowa walizka



Zgrzewarka dwu-matrycowa

Kod	Opakowanie worek/karton (szt.)	Cena netto zł/szt.	
z 3 matrycami 20,25,32	799.923	1/1	511,68
z 6 matrycami 20,25,32,40,50,63	799.926	1/1	656,24

- moc grzewcza płyty 800 W
- zasilanie 230V, 50/60 Hz
- temp. pracy 260°C – termostatyczna
- w komplecie podstawa i metalowa walizka



Zgrzewarka pięćo-matrycowa

Kod	Opakowanie worek/karton (szt.)	Cena netto zł/szt.	
bez matryc	799.965	1/1	1136,72

- moc grzewcza płyty 1400 W
- zasilanie 230V, 50/60 Hz
- temp. pracy 260°C – termostatyczna
- w komplecie podstawa



Matryca do art. K47

Średnica mm	Kod	Opakowanie worek/karton (szt.)	Cena netto zł/szt.
20x50	797.620	1/1	281,23
20x63	797.720	1/1	408,56
20x75	797.820	1/1	530,24
20x90	797.920	1/1	709,48
25x50	797.625	1/1	293,96
25x63	797.725	1/1	421,75
25x75	797.825	1/1	536,56
25x90	797.925	1/1	721,81
32x63	797.732	1/1	428,17
32x75	797.832	1/1	549,66
32x90	797.932	1/1	734,43
32x110	797.933	1/1	830,03
40x90	797.940	1/1	722,12
40x110	797.941	1/1	968,39



Zgrzewarka warsztatowa

Kod	Opakowanie worek/karton (szt.)	Cena netto zł/szt.	
Prisma 125	799.978	1/1	19708,00

- moc grzewcza 1400 W
- zasilanie 230V, 50/60 Hz
- temp. pracy 180°C ±280°C
- waga: 100 kg
- w zestawie komplet matryc i centrowników 25-125 mm



Zgrzewarka do muf elektrycznych

Kod	Opakowanie worek/karton (szt.)	Cena netto zł/szt.
799.970	1/1	7825,76

- zasilanie 230V, 50/60Hz,
- napięcie wyjścia max 24V
- pobór mocy 1000W
- waga: 13 kg
- automatycznie dobiera parametry do zadanej średnicy rury



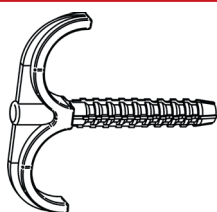
Matryca reperacyjna

Średnica mm	Kod	Opakowanie worek/karton (szt.)	Cena netto zł/szt.
7	799.940	1/1	208,98
11	799.941	1/1	190,39



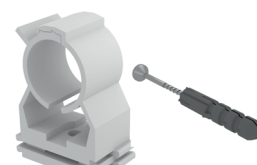
Matryca grzewcza

Średnica mm	Kod	Opakowanie worek/karton (szt.)	Cena netto zł/szt.
20	799.931	1/1	137,02
25	799.932	1/1	167,81
32	799.933	1/1	203,52
40	799.934	1/1	205,48
50	799.935	1/1	243,15
63	799.936	1/1	315,12
75	799.937	1/1	428,07
90	799.938	1/1	503,50
110	799.939	1/1	552,46
125	799.942	1/1	638,40



Uchwyt do rur dwuramienny

Średnica mm	Kod	Opakowanie worek/karton (szt.)	Cena netto zł/szt.
do 25mm	799.123	200	0,52



Uchwyt z kołkiem rozporowym

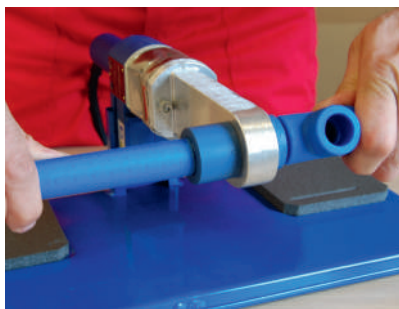
Średnica mm	Kod	Opakowanie worek/karton (szt.)	Cena netto zł/szt.
20	799.020	50	0,56
25	799.025	20	0,65
32	799.032	20	0,94
40	799.040	20	1,89
50	799.050	10	2
63	799.063	10	3,62

Uchwyty produkowane w kolorze niebieskim lub szarym

Montaż połączeń



Obcinamy pożądany odcinek rury przeznaczonymi do tego nożycami



Wsuwamy jednocześnie rurę i kształtkę w matrycę grzewczą. Zachowujemy odpowiednie czasy rozgrzewania.



Wyjmujemy elementy z matrycy i wsuwamy rurę w kształtkę. Zachowujemy odpowiednie czasy łączenia i chłodzenia

Tabela czasów zgrzewania dla rury PN20

Średnica (mm)	Czas rozgrzewania (s)	Czas łączenia (s)	Czas chłodzenia (min)
20	5	4	2
25	7	4	3
32	8	6	4
40	12	6	4
50	18	6	4
63	25	8	6
75	30	8	8
90	40	8	8
110	50	10	8
125	60	10	8

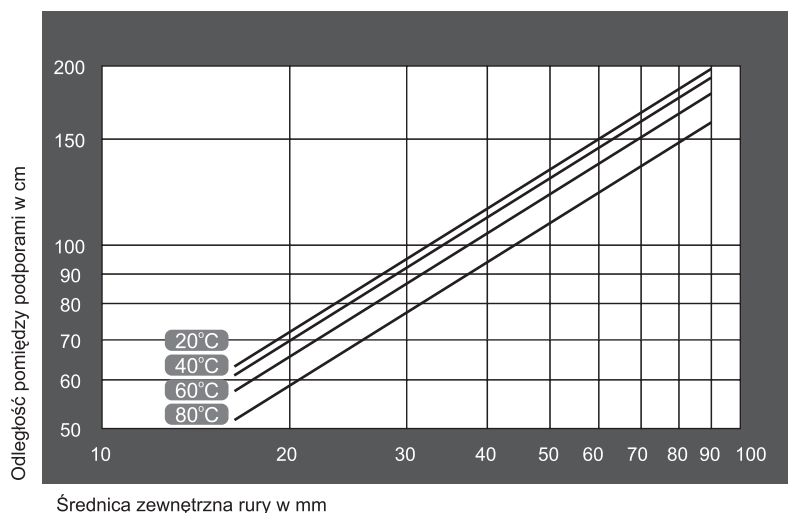
Czas rozgrzewania liczony jest od momentu, w którym rura i złączka zostały umieszczone w matrycy

Zalecenia

W celu prawidłowego prowadzenia instalacji na zewnątrz ściany należy mocować instalację na podporach przesuwanych lub stałych. Podpory do rur z tworzyw sztucznych powinny być wykonane z tworzywa lub metalu z wkładką z tworzywa lub gumy.

Należy zapewnić współosiowość podpór, aby uniknąć efektu zakleszczenia się rury na podporach przesuwnych.

Odległość maksymalna między podporami dla rur jednorodnych PN20 i PN16



Odległości między podporami dla rur Coprax Fibra Aqua należy zwiększyć o 50% w stosunku do podanych na wykresie.

Jeżeli instalacje nie są zalewane w warstwie jastrychu lub chowane pod tynkiem, należy uwzględnić wydłużalność termiczną rur.